



## WRATZIEKTE

### VERORDENING

De voorschriften in verband met wratziekte zijn opgenomen in de [Verordening PA wratziekte 2008](#).

### ALGEMEEN

Wratziekte is bedreigend voor de aardappelteelt en de teelt van voortkwekingsmateriaal, zoals bloembollen, bomen en vaste planten. Percelen die besmet zijn, blijven dit lange tijd en vanuit deze percelen kan verdere verspreiding optreden.

Op grond van de Plantenziektenwet legt de [Plantenziektenkundige Dienst](#) (PD) maatregelen op als er een besmetting wordt vastgesteld. Op een besmet perceel mogen in principe 20 jaar geen aardappelen worden geteeld (teeltverbod) en is ook de teelt van voortkwekingsmateriaal minimaal vijf jaar verboden. Verder gelden er maatregelen in een kleine zone rondom de besmetting (bufferzone). Op de bufferzone mogen wel aardappelen worden geteeld, maar moeten de rassen volledig resistent zijn en opgenomen zijn op de 'Naamlijst wratziekte', ook wel [PD-naamlijst](#) genoemd. De PD-naamlijst wordt jaarlijks vernieuwd.

Naast deze maatregelen heeft het Productschap Akkerbouw (PA) op verzoek van het bedrijfsleven maatregelen opgesteld voor een groot (preventie)gebied om de besmettingen heen waar een verhoogd risico van verspreiding van wratziekte aanwezig is. Er zijn 4 zogenoemde fysio's in Nederland gevonden, namelijk 1 (D1), 2 (G1), 6 (O1) en 18 (T1). In Zuidoost-Nederland komt alleen fysio 1 voor en in Noord- en Oost-Nederland gaat het om de fysio's 2, 6 en 18. Omdat de regels voor fysio 2 en 6 identiek zijn, wordt hierna gesproken over fysio 2/6.

In Duitsland komt, dicht bij de Nederlandse grens, fysio 8 (F1) voor.

Een verkort overzicht van de PA en PD regels is opgenomen in [bijlage 1](#).

### VOORSCHRIFTEN

In grote gebieden in Noord-, Oost- en Zuidoost-Nederland mogen alleen weinig vatbare of resistente rassen worden geteeld. Het betreft de gebieden A, B en C en 5 kerngebieden. In [bijlage 2](#) kunt u zien of uw perceel in één van de gebieden ligt. Vervolgens kunt u hieronder per gebied lezen welke regels gelden en de lijst met toegestane aardappellrassen vinden.

#### Gebied A

In dit gebied (het '[NO zand- en dalgrondgebied](#)') geldt dat bij de consumptie- en zetmeelaardappelteelt (incl. TBM) alleen rassen mogen worden geteeld met een (veld)resistentiecijfer van 6 of hoger tegen fysio 2/6 (G1/O1). Voor de NAK-pootgoedteelt geldt het cijfer 5 of hoger. De toegestane rassen kunt u vinden in [lijst O](#).

#### Gebied B

In dit gebied geldt alleen voor de zetmeelaardappelteelt (incl. TBM) dezelfde regel als in gebied A (zie hiervoor). De gebieden A + B tezamen wordt het 'Zetmeelaardappeltelend

gebied' genoemd. Uw perceel ligt dus in gebied B als het wel in het '[Zetmeelaardappeltelend gebied](#)' ligt, maar niet in het '[NO zand- en dalgrondgebied](#)'.

### Gebied C

In dit gebied in [Zuidoost-Nederland](#) geldt dat bij de aardappelteelt (ongeacht het teeltdoel) alleen rassen mogen worden geteeld met een (veld)resistentiecijfer van 6 of hoger tegen fyso 1 (D1). De toegestane rassen kunt u vinden in [lijst D](#).

### Kerngebieden

In deze 5 gebieden (bij [Veendam](#), [Ter Apel](#), [Foxel](#), [Barger Compascuum](#) en [Mantinge](#)) geldt voor de zetmeelaardappelteelt (incl. TBM) dat alleen rassen mogen worden geteeld met een (veld)resistentiecijfer van 6 of hoger tegen de fyso's 2/6 (G1/O1) én 18 (T1). De toegestane rassen kunt u vinden in [lijst T](#).

Voor de consumptie- en NAK-pootgoedteelt gelden dezelfde regels als in gebied A (zie hiervoor).

### Regels Samengevat:

Naar gebied (zie [bijlage 2](#)):

Gebied	Perceel ligt in preventiegebied	aardappelteelt	eis	Toegestane rassen kunt u vinden in
Gebied A	<a href="#">'NO zand- en dalgrondgebied'</a>	Zetmeelteelt (incl. TBM) en consumptieteelt	6 of hoger voor de fyso's 2/6	<a href="#">Lijst O</a>
		NAK-pootgoedteelt	5 of hoger voor de fyso's 2/6	
Gebied B	<a href="#">'Zetmeelaardappeltelend gebied'</a> maar niet in het <a href="#">'NO zand- en dalgrondgebied'</a>	Zetmeelteelt (incl. TBM)	6 of hoger voor de fyso's 2/6	<a href="#">Lijst O</a>
Gebied C	<a href="#">Zuidoost-Nederland</a>	Alle teelten	6 of hoger voor fyso 1	<a href="#">Lijst D</a>
Kerngebieden	<a href="#">Veendam</a> , <a href="#">Ter Apel</a> , <a href="#">Foxel</a> , <a href="#">Barger Compascuum</a> of <a href="#">Mantinge</a>	Zetmeelteelt (incl. TBM)	6 of hoger voor de fyso's 2/6 én 18	<a href="#">Lijst T</a>
		Consumptie- en NAK-pootgoedteelt	6 of hoger voor de fyso's 2/6	<a href="#">Lijst O</a>

Naar teelt:

Aardappelteelt	Perceel ligt in preventiegebied	eis	Toegestane rassen kunt u vinden in
Zetmeelteelt (incl. TBM)	<a href="#">'Zetmeelaardappeltelend gebied'</a> (gebied A+B)	6 of hoger voor de fyso's 2/6	<a href="#">Lijst O</a>
	<a href="#">Zuidoost-Nederland</a> (gebied C)	6 of hoger voor fyso 1	<a href="#">Lijst D</a>
	<a href="#">Veendam</a> , <a href="#">Ter Apel</a> , <a href="#">Foxel</a> , <a href="#">Barger Compascuum</a> of <a href="#">Mantinge</a> (kerngebieden)	6 of hoger voor de fyso's 2/6 én 18	<a href="#">Lijst T</a>
Consumptieteelt	<a href="#">'NO zand- en dalgrondgebied'</a> (gebied A)	6 of hoger voor de fyso's 2/6	<a href="#">Lijst O</a>
	<a href="#">Veendam</a> , <a href="#">Ter Apel</a> , <a href="#">Foxel</a> , <a href="#">Barger Compascuum</a> of <a href="#">Mantinge</a> (kerngebieden)		
	<a href="#">Zuidoost-Nederland</a> (gebied C)	6 of hoger voor fyso 1	<a href="#">Lijst D</a>
NAK-pootgoedteelt	<a href="#">'NO zand- en dalgrondgebied'</a> (gebied A)	5 of hoger voor de fyso's 2/6	<a href="#">Lijst O</a>
	<a href="#">Veendam</a> , <a href="#">Ter Apel</a> , <a href="#">Foxel</a> , <a href="#">Barger Compascuum</a> of <a href="#">Mantinge</a> (kerngebieden)		
	<a href="#">Zuidoost-Nederland</a> (gebied C)	6 of hoger voor fyso 1	<a href="#">Lijst D</a>

### LET OP

Eventuele verschillen van de lijsten O, D of T met de wrastiekcijfers uit de Aanbevelende Rassenlijst of andere informatiebronnen worden veroorzaakt doordat in de rassenlijst en andere informatiebronnen soms voorlopige cijfers worden gehanteerd. Daarbij wordt

voortgelopen op een definitieve vaststelling door het PA. De PA-lijsten zijn leidend of een ras mag worden geteeld in de bovengenoemde preventiegebieden.

Om vermeerdering en daarmee verspreiding van wratziekte tegen te gaan, is het belangrijk dat u een goede bedrijfshygiëne toepast en bij de rassenkeuze rekening houdt met het risico op wratziekte. Als in uw omgeving wratziekte voorkomt, dan raden wij u aan om rassen te telen met een zo hoog mogelijk resistentiecijfer voor het betreffende fyso.

Van de rassen die niet zijn vermeld in de lijsten O, D en T is de veldresistentie lager dan toegestaan of vermeld, of (nog) niet bekend. De lijsten kunnen jaarlijks worden aangepast als er nieuwe onderzoeksresultaten beschikbaar zijn. Normaliter worden de lijsten in de winterperiode herzien.

#### **MEER INFORMATIE**

Voor meer informatie kunt u contact opnemen met het [secretariaat](#) van het Productschap Akkerbouw, telefoon 070 - 370 85 37.

Voor vragen over de maatregelen die gelden als een besmetting worden geconstateerd, kunt u terecht bij de [Plantenziektenkundige Dienst](#).

#### **DISCLAIMER**

Aan deze notitie kunnen geen rechten worden ontleend. Deze notitie is uitsluitend bedoeld als toelichting op het PA teeltvoorschrift. De tekst van de onderhavige PA verordening, en eventuele PA besluiten, is leidend.



**LIJST D** (1 maart 2011)

Deze lijst bevat de toegelaten rassen voor de aardappelteelt in gebied C (ZO-Nederland).

<b>Resistentieniveau van aardappelrassen tegen fysio 1 (D1)</b>							<b>LIJST D</b>
(10= (volledig) resistent, 9-8= hoog veldresistent, 7= matig veldresistent, 6= matig vatbaar)							
<b>10</b>						<b>9</b>	
Acapella	Biogold	Eurostarch	Lekkerlander	Panther	Saviola	Agria	
Achilles	Bionica	Eurotango	Leonardo	Paola	Savona	Agrinova	
Accent	Blanka	Evelin	Leyla	Parel	Scarlet	Bedalin	
Acronet	Bolero	Evita	Libertas	Pasha	Secura	Daisy	
Activa	Bolesta	Ewelina	Lido	Patrona	Selma	Dolly	
Adam	Bonell	Excellent	Likaria	Penta	Semena	Farmer	
Adretta	Bonita	Exklusiv	Lindita	Pentland Crown	Senaria	Felsina	
Afra	Bonus	Exquisa	Linnea	Pentland Dell	Senator	Florida	
Agata	Bonza	Fabula	Linzer Delikatess	Pentland Ivory	Sensor	Inova	
Agave	Bright	Fambo	Linzer Gelbe	Perline	Seresta	Janke	
Agnes	Briljant	Famosa	Linzer Rose	Picasso	Shakira	Lady Jo	
Aiko	Bronko	Fasan	Logita	Piccolo Star	Sheida	Lady Rosetta	
Ajax	Burmania	Favorita	Logo	Pimpernel	Sieglinde	Mariette	
Ajiba	Caesar	Festival	Lola	Pirol	Sifra	Ottena	
Akira	Calla	Feska	Louise	Planta	Signal	Plasuno	
Albas	Canberra	Fianna	Luciole	Plasettie	Signum	Ramos	
Albatros	Candella	Finessa	Ludmilla	Plasinka	Silla	Starter	
Alberta	Cardinal	Fioretta	Lutetia	Platina	Silverster	Van Gogh	
Albino	Carlita	Flamenco	Lydia	Pomqueen	Simone		
Alcmaria	Carola	Floky	Lyra	Ponto	Simply Red	<b>8</b>	
Alexia	Cascada	Forelle	Madeleine	Prefect	Sirco	Amorosa	
Alkon	Cecile	Franca	Majestic	Première	Sirius	Amyla	
Allard	Cekin	Fresco	Manitou	Premium	Sirtema	Arielle	
Allure	Celine	Frieslander	Manna	Prestige	Sissi	Biologica	
Almera	Certo	Furore	Mansour	Prima	Sjamero	Cleopatra	
Alpha	Challenger	Gala	Maradonna	Primadonna	Skawa	Collina	
Altus	Charisma	Gandawa	Maranca	Primavera	Smart	Compass	
Alwara	Charmante	Garant	Marco polo	Primura	Solanda	Dinky	
Amalia	Christa	Gigant	Marfona	Printaline	Solara	Festien	
Amanda	Citadel	Gloria	Margarita	Prior	Solist	Hansa	
Amarin	Civa	Goldika	Margit	Probaat	Soltana	Ivory Russet	
Amati	Clarissa	Golf	Maria Sarah	Procura	Sommergold	Karakter	
Amazone	Claudia	Grandeur	Mariska	Producent	Sonate	Miss Blush	
Ambra	Claustar	Grata	Marlen	Profit*	Sophytra	Miss Mignonne	
Amigo	Climax	Gunda	Marosso	Promesse	Spartaan	Sofia	
Aminca	Clivia	Hativa	Marrakech	Prominent	Spirit	Soprano	
Amora	Colette	Hela	Mascotte	Provento	Sprint	Vasko	
Andante	Columbus	Hercules	Maxilla	Provita	Spunta		
Annabelle	Combi	Heros	Meerlander	Prudenta	Stabilo	<b>7</b>	
Anosta	Concorde	Hertha	Melanie	Quarta	Stayer	Ampera	
Antina	Cornado	Holde	Melody	Quincy	Stefanie	Berber	
Antoinet	Cosmos	Horizon	Mentor	Raisa	Stefano	Derby	
Apart	Costella	Ibis	Mercator	Raja	Stemster	Plasstärke	
Apollonia	Countessa	Idole	Mercury	Ramses	Stratos	Rembrandt	
Appassionato	Courage	Ikone	Meridian	Rapido	Surprise	Serenade	

**Resistentieniveau van aardappelrassen tegen fysio 1 (D1)**

(10= (volledig) resistent, 9-8= hoog veldresistent, 7= matig vatbaar)

**LIJST D**

10						6
Aprilia	Crisper	Impala	Messina	Realist	Sylvana	Fontane
Aranka	Crisps4all	Indira	Michelle	Rebecca	Talent	
Arcade	Cyrano	Ingrid	Minerva	Red Fantasy	Target	
Arcona	Danva	Inka	Mirakel	Red Lady	Tella	
Aristo	Dartiest	Innovator	Miranda	Red One	Tempora	
Arizona	Darwina	Irene	Miriam	Red Scarlett	Texla	
Arkula	Defender	Irida	Mirka	Red Sonia	Thomana	
Arno	Delcora	Isabel	Miss Bianka	Red Sun	Timate	
Arosa	Delianne	Isna	Modena	Red Valentine	Toccata	
Arrabona	Delikat	Jady	Molli	Redstar	Topas	
Arran Banner	Delista	Jaerla	Monalisa	Regina	Transit	
Arrow	Désirée	Janine	Monarch	Remarka	Triplo	
Arsenal	Diamant	Jazmin	Mondial	Resonant	Triumpf	
Artemis	Diana	Jelly	Monitor	Resy	Turbo	
Aspirant	Dido	Jessica	Monte Carlo	Revelino	Turdus	
Astarte	Dinamo	Junior	Mozart	Rex	Ukama	
Asterix	Dione	Kantara	Mungo	Rikea	Ulme	
Atica	Disco	Karatop	Murillo	Roberta	Ulster Sceptre	
Atillo	Ditta	Kardal	Musica	Rode Pipo	Valetta	
Atsona	Django	Karlana	Mustang	Rodeo	Valiant	
Augusta	Dolce vita	Karnico	Nafida	Rodriga	Valisa	
Aula	Donald	Kartel	Nandina	Romano	Vanessa	
Aurora	Donna	Katinka	Naturo	Romeo	Vebebe	
Avano	Dorado	Katja	Nelson	Romina	Vebece	
Avanti	Doré	Kiebitz	New Tarzan	Romula	Vebesta	
Avarna	Draga	Kondor	Nicola	Rosagold	Vectra	
Avaya	Drop	Koopmans blauwe	Nika	Rosanna	Velox	
Aveka	Eba	Kormoran	Nikita	Rosara	Venouska	
Avenance	Edelstein	Kristalla	Nomade	Rosella	Verdi	
Avenue	El Mundo	Krometa	Noordeling	Rosita	Veronica	
Averia	Eldena	Krostar	Nora	Roxana	Victoria	
Aviala	Element	Kuba	Novano	Roxy	Vienna	
Aviron	Elkana	Kuras	Novella	Rubinina	Vineta	
Axion	Elles	Kuroda	Novita	Rudolph	Virgo	
Bafana	Elvira	Kurola	Octavia	Rumba	Vision	
Ballade	Empire	Labadia	Okapi	Russet Burbank	Vital	
Bartina	Energie	Labella	Oktan	Rustica	Vitara	
Belita	Eos	Lacetta	Olga	Sagitta	Vitesse	
Bellaprima	Erntestolz	Lady Amarilla	Oleva	Saline	Vivaks	
Bellarosa	Escort	Lady Blanca	Omega	Salome	Volumia	
Bellinda	Estima	Lady Britta	Opera	Salsa	Vulkano	
Bellini	Estrella	Lady Christl	Orchestra	Sanira	VR 808	
Bellona	Eurobeta	Lady Claire	Origo	Santana	Wilja	
Benno Vrizo	Eurobona	Lady Olympia	Orion	Sante	Wisent	
Bernadette	Eurobravo	Lady Valora	Ostara	Saphire	Woudster	
Bettina	Euroflora	Lambada	Ovatio	Saskia	Zuzanna	
Bevelander	Eurogrande	Lamia	Pallas	Sassy		
Bildtstar	Euroluna	Lanorma	Pallina	Satellite		
Bimonda	Euronova	Laperla	Palma	Satina		
Binella	Europrima	Latona	Panda	Saturna		
Bingo	Eurostar	Leandra	Pandora	Sava		

\* in onderzoek bij de Raad voor plantenrassen voor toelating en/of kwekersrecht



**LIJST O** (1 maart 2011)

Deze lijst bevat de toegelaten rassen (cijfer 6 en hoger) voor de zetmeelaardappelteelt (incl. TBM) in gebied A en B (tezamen het 'Zetmeelaardappelteelend gebied') en de consumptieaardappelteelt in gebied A (het 'Noordoostelijk zand- en dalgrondgebied'). De volledige lijst (5 en hoger) geldt voor de NAK-pootaardappelteelt in gebied A.

Resistentieniveau van aardappelrassen tegen fysio 2/6 (G1/O1) (10= (volledig) resistent, 9-8= hoog veldresistent, 7= matig veldresistent, 6-5 matig vatbaar)					<b>LIJST O</b>
10	9	8	7	6	5
Adam	Achilles	Allure	Albas	Agria	Aladin
Amanda	Altus	Aveka	Annabelle	Amora	Dolly
Andante	Amorosa	Courage	Antina	Amyla	Elkana
Avano	Ampera	Dinky	Astarte	Arizona	Estima
Avaya	Aurora	Escort	Asterix	Bintje	Kartel
Aventra	Avarna	Energie	Baraka	Cardinal	Kuras
Averia	Aviala	Euronova	Benno Vrizo	Diamant	Markies
Axion	Aviron	Evita	Burren	Eba	Mustang
Belita	Cecile	Fontane	Donald	Eigenheimer**	Nectar
Bonza	Certo	Kondor	Eurobona	Euroflora	Ottena
Cekin	Cleopatra	Leandra	Fresco	Gloria**	Picasso
Dartiest	Désirée	Mercury	Karnico	Ostara	Prior
Delcora	Eurotango	Messina	Menco	Raja	Regina
Django	Festien	Nicola	Mercator	Realist	Sirco
Edelstein	Hansa	Rudolph	Mirakel	Rumba	Sjamero
Eurobravo	Irene	Saturna	Nomade		Victoria
Fabiola	Kantara	Savona	Origo		
Gandawa	Kuroda	Sophytra	Parel		
Gunda	Marlen	Stratos	Plasuno		In gebied A mogen de rassen alleen voor NA4-poot-goedteelt worden gebruikt.
Ibis	Merano	Supporter*	Shannon		
Ikone	Plasandes*	Timate	Stefano		
Karakter	Plasent	Ukama	Sylvana		
Katinka	Plasstärke	Vebesta			
Kuba	Progress				
Logo	Robény				
Miriam	Romano				
Novano	Sassy				
Pallina	Smaragd				
Panda	Sofista				
Plasettie	Starga				
Plasinka	Taurus				
Provento	Valiant				
Scarlet	Vectra				
Seresta					
Signum					
Stefanie					
Stemster					
Talent					
Transit					
Ulme					
Vebeca					

\* in onderzoek bij de Raad voor plantenrassen voor toelating en/of kwekersrecht

\*\* van deze rassen is bekend dat de veldresistentie minimaal 6 bedraagt. Het definitieve cijfer ontbreekt (nog).

**LIJST T** (1 maart 2011)

Deze lijst bevat de toegelaten rassen voor de zetmeelaardappelteelt (incl. TBM) in de 5 kerngebieden (omgeving Veendam, Ter Apel, Foxel, Barger Compasuum en Mantinge).

Voor de consumptie- en NAK-pootaardappelteelt in de kerngebieden gelden alleen de regels van gebied A (zie Lijst O).

<b>Resistentieniveau van aardappelrassen tegen fysio 18 (T1)</b>							<b>LIJST T</b>
(10= (volledig) resistent, 9-8= hoog veldresistent, 7= matig veldresistent, 6 matig vatbaar)							
<b>10</b>		<b>9</b>		<b>8</b>	<b>7</b>	<b>6</b>	
Adam	Ibis	Achilles	Plasstärke	Festien	Aurora	Allure	
Andante	Kuba	Aventra	Plasuno	Karakter	Sofista	Annabelle	
Avarna	Novano	Averia	Robény		Stefano	Starga	
Belita	Pallina	Katinka	Signum		Valiant		
Cekin	Panda	Merano	Vebeca				
Dartiest	Seresta	Plasent	Vebesta				
Django	Stefanie	Plasinka					
Edelstein	Transit						
Gunda	Ulme						



## Bijlage 1: PA vs. PD regels

De PD regels hebben tot doel om wratziekte te bestrijden en verspreiding te voorkomen en gelden in principe alleen voor het betreffende perceel en de ondernemer (eigenaar/teler).

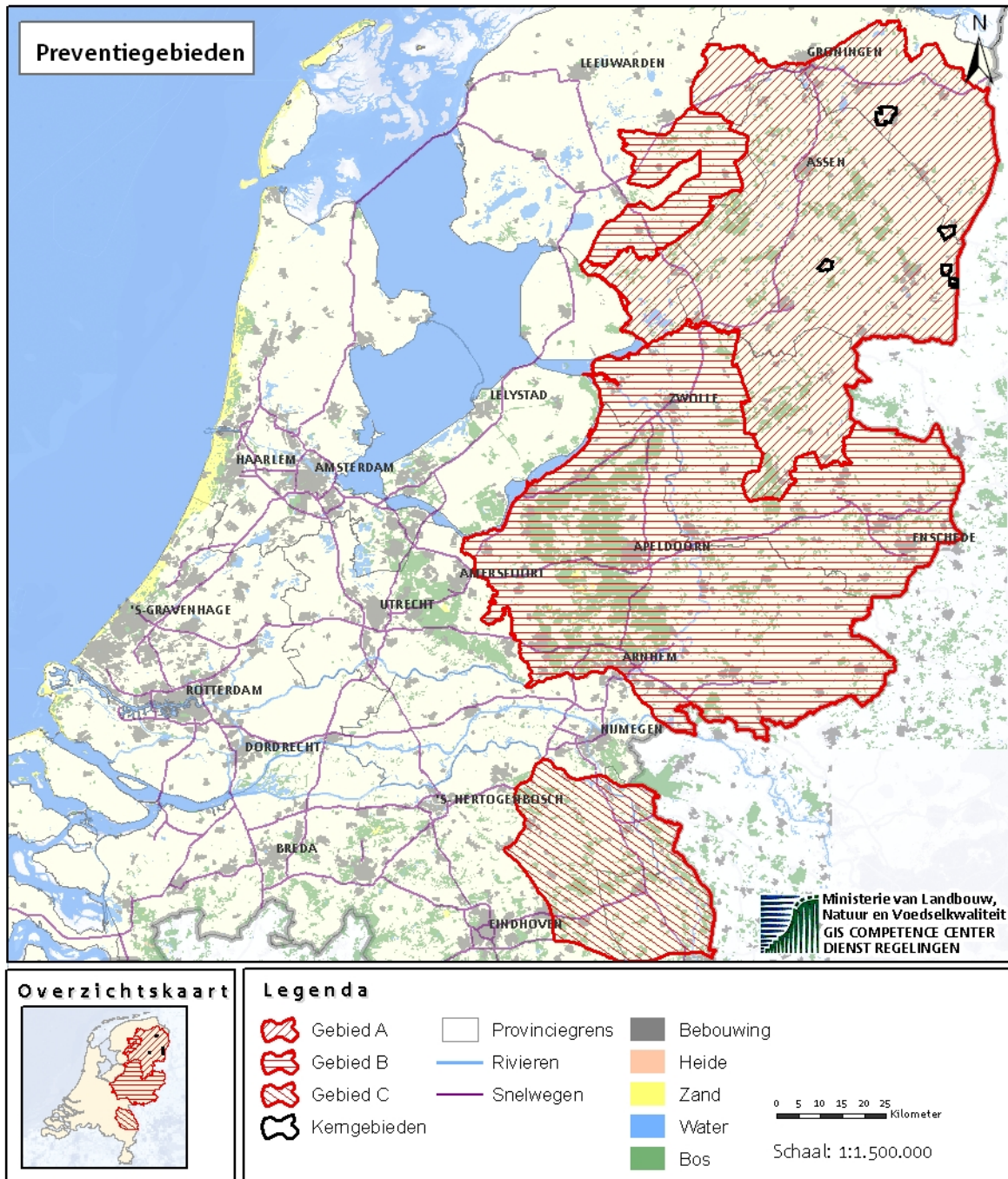
De PA regels hebben tot doel om het risico op vermeerdering en verspreiding van wratziekte in een groot gebied in Noord-, Oost- en Zuidoost-Nederland te beperken.

De regels van de PD en het PA zijn hieronder samengevat.

Regelgever	Aanduiding gebied	Geldt voor	Aardappelteelt toegestaan	Minimaal resistentiecijfer
PD	Besmetting	Door de PD aangewezen (besmet) perceel(sgedeelte)	Nee, 20 jaar teeltverbod voor aardappelen en uitgangsmateriaal + hygiëneregels	n.v.t.
	Bufferzone	Door de PD aangewezen percelen of perceelsgedeelten rondom besmetting	Ja, met hygiëneregels	10 (volgens <a href="#">PD-naamlijst</a> ) voor het betreffende fysio.
PA	Preventiegebieden in Noord- en Oost-Nederland	Percelen in het gebied <a href="#">NO zand- en dalgrondgebied</a> (gebied A)	ja	- voor zetmeel*- en consumptieaardappelteelt: 6 of hoger voor fysio 2/6 (zie <a href="#">Lijst O</a> ); - voor NAK-pootgoedteelt: 5 of hoger voor fysio 2/6
		Percelen in het <a href="#">Zetmeelaardappel-telend gebied</a> (gebied A + B)	ja	- voor zetmeelaardappelteelt*: 6 of hoger voor fysio 2/6 (zie <a href="#">Lijst O</a> )
		Percelen in de <b>kerngebieden</b> - <a href="#">Veendam</a> , - <a href="#">Ter Apel</a> , - <a href="#">Foxel</a> , - <a href="#">Barger Compasuum</a> of - <a href="#">Mantinge</a>	ja	- voor alle aardappelteelten: 6 of hoger voor fysio 2/6 (zie <a href="#">Lijst O</a> ) - voor zetmeelaardappelteelt*: 6 of hoger voor de fysio's 2/6 en 18 (zie <a href="#">PA-Lijst T</a> )
	Preventiegebied in ZO-Nederland	Percelen in het <a href="#">gebied Zuidoost-Nederland</a> (gebied C)	ja	- voor alle aardappelteelten: 6 of hoger voor fysio 1 (zie <a href="#">Lijst D</a> )

\* inclusief TBM-teelt.

## Bijlage 2: Preventiegebieden (overzichtskaart)



Voor uitvergrotingen van de verschillende gebieden:

**Gebied A** is het [Noordoostelijk zand- en dalgrondgebied](#).

Gebied A + B is het [Zetmeelaardappeltelend gebied](#).

**Gebied B** is het [Zetmeelaardappeltelend gebied](#) zonder het [Noordoostelijk zand- en dalgrondgebied](#).

**Gebied C** is het gebied [Zuidoost-Nederland](#).

De kerngebieden zijn: [Veendam](#), [Ter Apel](#), [Foxel](#), [Barger Compascuum](#) of [Mantinge](#)