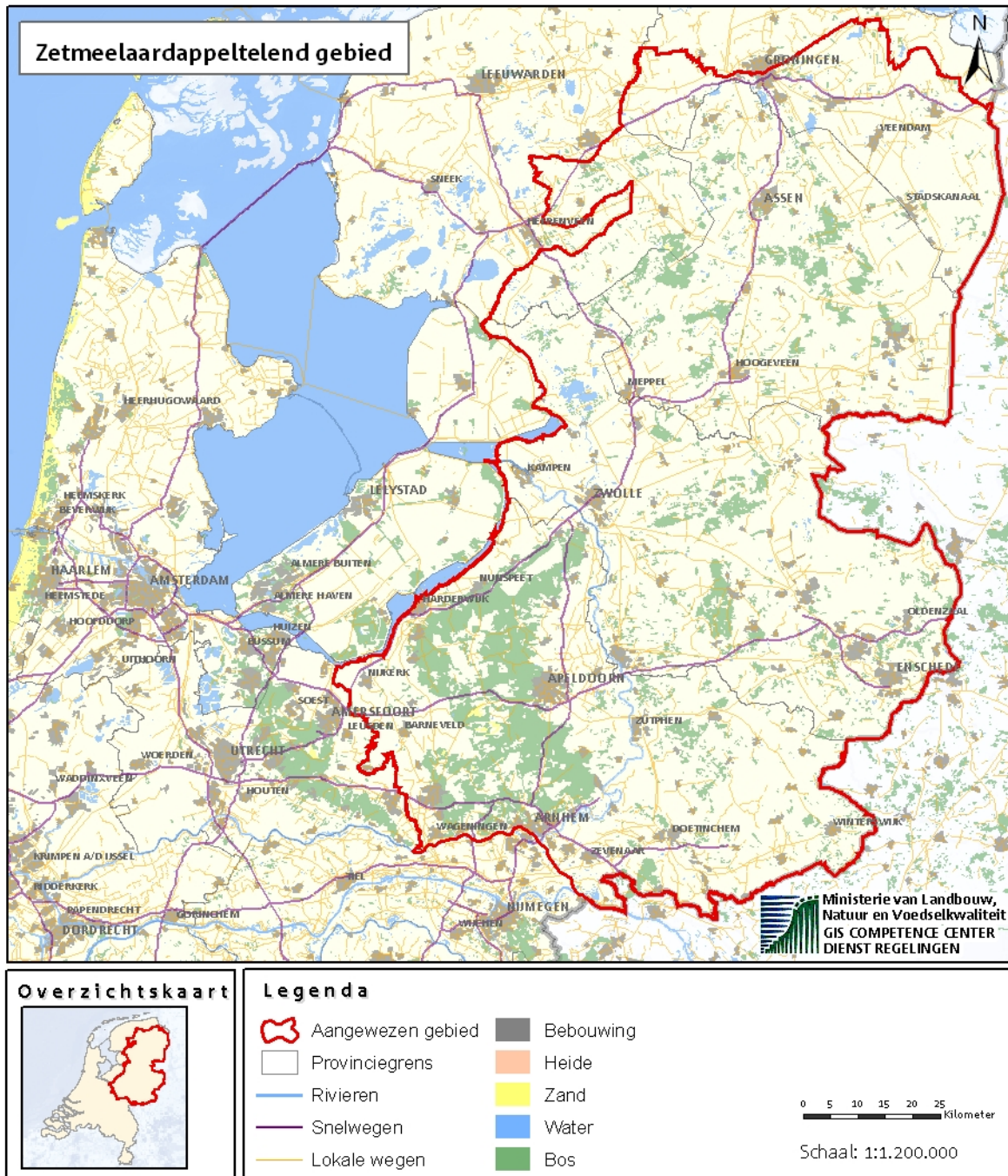




Het zetmeelaardappeltelend gebied





PRODUCTSCHAP AKKERBOUW

Omschrijving:

Het gebied, gelegen in de provincie **Drenthe**, de provincie **Overijssel**, de provincie **Gelderland** ten noorden van de Nederrijn en de volgende gemeenten of gedeelten daarvan:
In de provincie **Groningen**: Bellingwedde, Groningen voor zover gelegen ten zuiden van het Eemskanaal, Grootegast, Haren, Hoogezand-Sappemeer, Leek, Marum, Menterwolde, Pekela, Reiderland voor zover gelegen ten westen van de Ulsderweg en C.G. Wiegsweg en ten zuiden van de Hoofdweg en Goldhoorn te Finsterwolde, Scheemda voor zover gelegen ten zuiden van de Goldhoorn te Oostwold en ten westen van de Noorderstraat, ten noorden van de Polderweg, ten noorden van de Polderweg, ten westen van de Langeweg, ten zuiden van Hoofdweg-Oost, Hoofdstraat en Hoofdweg-West te Nieuwolda, ten zuiden van de Hoofdweg 't Waar, ten zuiden van de Rechte Walsterweg, Slochteren, Stadskanaal, Veendam, Vlagtwedde en Winschoten.
In de provincie **Friesland**: Ooststellingwerf, Weststellingwerf en Opsterland.