

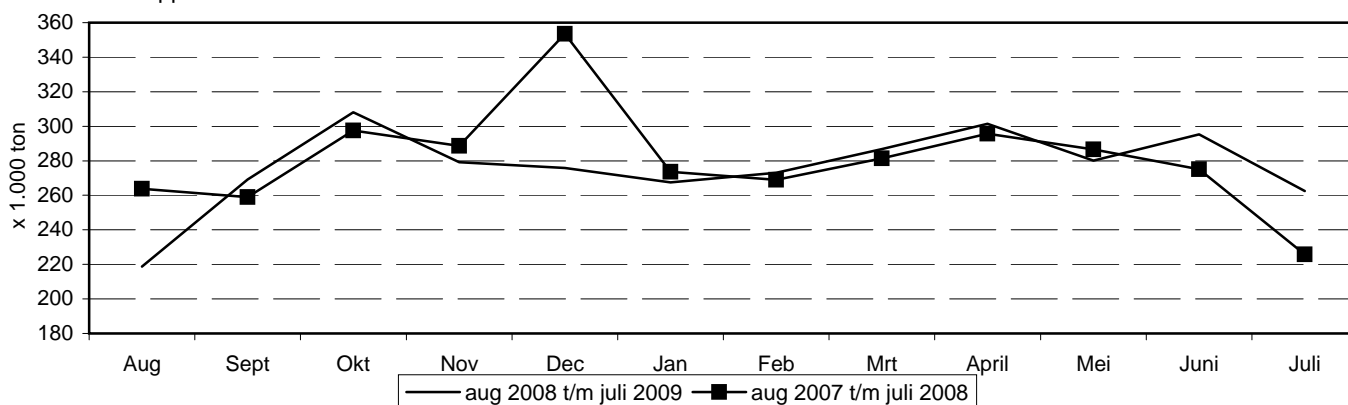


## Overzichten aardappelverwerking, juli 2009

De verwerking van aardappelen tot aardappelconsumptieproducten<sup>1)</sup>

	Totaal Aardappelen	Verwerkt tot produkt		Aardappelen afkomstig van invoer	% van het totaal
		Voorgebakken	Andere		
<b>juli</b>					
2009	<b>262,5</b>	113,4	31,7	134,9	51,4%
2008	<b>225,8</b>	94,3	29,1	94,8	42,0%
<b>januari t/m juli</b>					
2009	<b>1.966,8</b>	831,1	221,3	557,7	28,4%
2008	<b>1.906,9</b>	782,3	222,7	615,5	32,3%

Verwerkte aardappelen



	Totaal aard.	Verwerkt tot produkt			Totaal aard.	Verwerkt tot produkt	
		Voorgebakken	Andere			Voorgebakken	Andere
augustus 2008	<b>218,8</b>	99,2	27,7	augustus 2007	<b>263,7</b>	107,9	36,4
september 2008	<b>269,2</b>	112,5	30,0	september 2007	<b>259,0</b>	105,2	35,3
oktober 2008	<b>308,1</b>	131,9	34,1	oktober 2007	<b>297,6</b>	128,5	33,5
november 2008	<b>279,2</b>	110,5	36,4	november 2007	<b>288,6</b>	118,6	32,8
december 2008 <sup>3)</sup>	<b>275,8</b>	104,2	40,5	december 2007 <sup>2)</sup>	<b>353,5</b>	144,4	45,7
januari 2009	<b>267,6</b>	111,5	29,8	januari 2008	<b>273,5</b>	107,6	30,6
februari 2009	<b>273,0</b>	117,0	30,5	februari 2008	<b>268,9</b>	110,6	31,7
maart 2009	<b>286,8</b>	119,5	30,2	maart 2008	<b>281,3</b>	117,0	30,3
april 2009	<b>301,5</b>	131,2	33,4	april 2008	<b>295,7</b>	122,8	32,0
mei 2009	<b>280,2</b>	118,0	32,8	mei 2008	<b>286,5</b>	114,4	35,8
juni 2009	<b>295,3</b>	120,6	33,0	juni 2008	<b>275,0</b>	115,6	33,2
juli 2009 <sup>4)</sup>	<b>262,5</b>	113,4	31,7	juli 2008	<b>225,9</b>	94,3	29,1
<b>Totaal</b>	<b>3.318,0</b>	<b>1.389,2</b>	<b>390,0</b>	<b>Totaal</b>	<b>3.369,3</b>	<b>1.386,7</b>	<b>406,3</b>

1) Hoeveelheden per 1000 ton, afgerond op één cijfer achter de komma. Afrondingsverschillen in de totaalstelling zijn mogelijk.

2) Inclusief 13e periode (van meerdere verwerkers van 86.500 ton)

3) Inclusief 13e periode (van meerdere verwerkers van 18.000 ton)

4) Voorlopige cijfers / 5) aangepast i.v.m. correctie.

ir. J.B. Kimmann  
Postbus 29739  
2502 LS Den Haag  
Telefoon 070-3 708 207

Den Haag, 20 augustus 2009

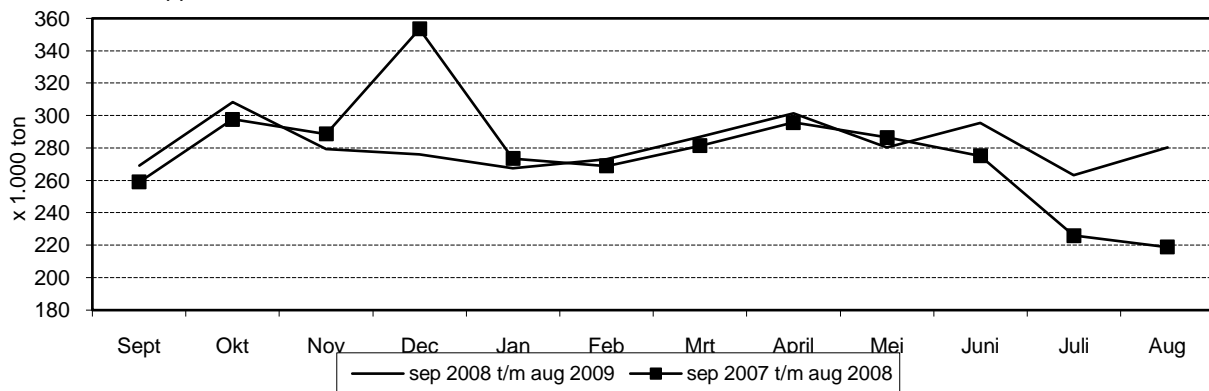


## Overzichten aardappelverwerking, augustus 2009

De verwerking van aardappelen tot aardappelconsumptieproducten<sup>1)</sup>

	Totaal Aardappelen	Verwerkt tot product		Aardappelen afkomstig van invoer	% van het totaal
		Voorgebakken	Andere		
<b>augustus</b>					
2009	<b>280,2</b>	124,2	29,2	102,6	36,6%
2008	<b>218,8</b>	99,2	27,7	124,2	56,8%
<b>januari t/m augustus</b>					
2009	<b>2.247,8</b>	955,3	251,2	659,6	29,3%
2008	<b>2.125,7</b>	881,5	250,5	739,7	34,8%

### Verwerkte aardappelen



	Totaal aard.	Verwerkt tot product			Totaal aard.	Verwerkt tot product	
		Voorgebakken	Andere			Voorgebakken	Andere
september 2008	<b>269,2</b>	112,5	30,0	september 2007	<b>259,0</b>	105,2	35,3
oktober 2008	<b>308,1</b>	131,9	34,1	oktober 2007	<b>297,6</b>	128,5	33,5
november 2008	<b>279,2</b>	110,5	36,4	november 2007	<b>288,6</b>	118,6	32,8
december 2008 <sup>3)</sup>	<b>275,8</b>	104,2	40,5	december 2007 <sup>2)</sup>	<b>353,5</b>	144,4	45,7
januari 2009	<b>267,6</b>	111,5	29,8	januari 2008	<b>273,5</b>	107,6	30,6
februari 2009	<b>273,0</b>	117,0	30,5	februari 2008	<b>268,9</b>	110,6	31,7
maart 2009	<b>286,8</b>	119,5	30,2	maart 2008	<b>281,3</b>	117,0	30,3
april 2009	<b>301,5</b>	131,2	33,4	april 2008	<b>295,7</b>	122,8	32,0
mei 2009	<b>280,2</b>	118,0	32,8	mei 2008	<b>286,5</b>	114,4	35,8
juni 2009	<b>295,3</b>	120,6	33,0	juni 2008	<b>275,0</b>	115,6	33,2
juli 2009 <sup>5)</sup>	<b>263,2</b>	113,4	32,5	juli 2008	<b>225,9</b>	94,3	29,1
augustus 2009 <sup>4)</sup>	<b>280,2</b>	124,2	29,2	augustus 2008	<b>218,8</b>	99,2	27,7
<b>Totaal</b>	<b>3.380,2</b>	<b>1.414,3</b>	<b>392,2</b>		<b>3.324,3</b>	<b>1.378,0</b>	<b>397,7</b>

1) Hoeveelheden per 1000 ton, afgerond op één cijfer achter de komma. Afrondingsverschillen in de totaaltelling zijn mogelijk.

2) Inclusief 13e periode (van meerdere verwerkers van 86.500 ton)

3) Inclusief 13e periode (van meerdere verwerkers van 18.000 ton)

4) Voorlopige cijfers / 5) aangepast i.v.m. correctie.

ir. J.B. Kimmann  
Postbus 29739  
2502 LS Den Haag  
Telefoon 070-3 708 207

Den Haag, 17 september 2009

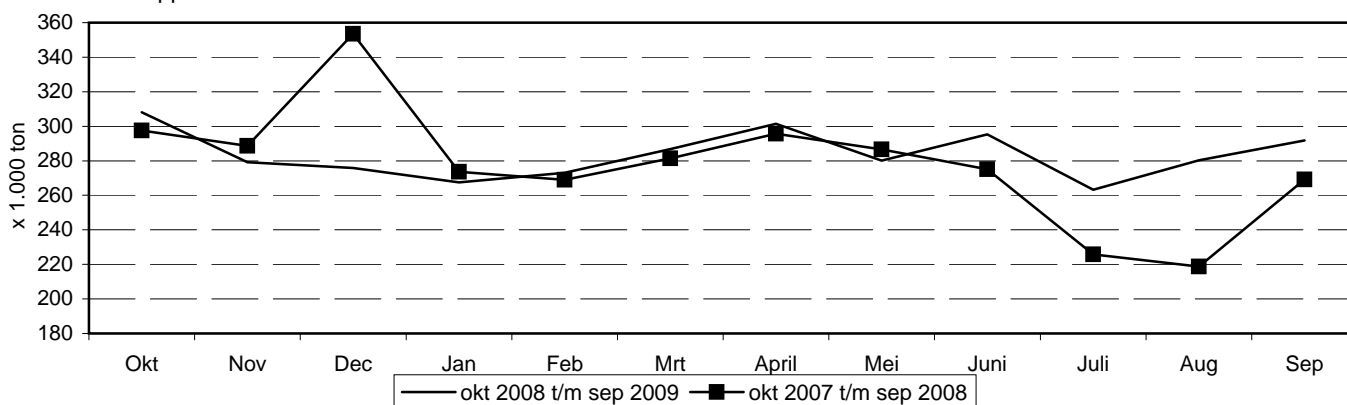


## Overzichten aardappelverwerking, september 2009

De verwerking van aardappelen tot aardappelconsumptieproducten<sup>1)</sup>

	Totaal Aardappelen	Verwerkt tot product		Aardappelen afkomstig van invoer	% van het totaal
		Voorgebakken	Andere		
<b>september</b>					
2009	<b>291,8</b>	127,4	33,6	112,2	38,4%
2008	<b>269,2</b>	112,5	30,0	110,8	41,2%
<b>januari t/m september</b>					
2009	<b>2.539,6</b>	1.082,7	284,9	771,8	30,4%
2008	<b>2.394,9</b>	994,0	280,5	850,5	35,5%

Verwerkte aardappelen



	Totaal aard.	Verwerkt tot product			Totaal aard.	Verwerkt tot product	
		Voorgebakken	Andere			Voorgebakken	Andere
oktober 2008	<b>308,1</b>	131,9	34,1	oktober 2007	<b>297,6</b>	128,5	33,5
november 2008	<b>279,2</b>	110,5	36,4	november 2007	<b>288,6</b>	118,6	32,8
december 2008 <sup>3)</sup>	<b>275,8</b>	104,2	40,5	december 2007 <sup>2)</sup>	<b>353,5</b>	144,4	45,7
januari 2009	<b>267,6</b>	111,5	29,8	januari 2008	<b>273,5</b>	107,6	30,6
februari 2009	<b>273,0</b>	117,0	30,5	februari 2008	<b>268,9</b>	110,6	31,7
maart 2009	<b>286,8</b>	119,5	30,2	maart 2008	<b>281,3</b>	117,0	30,3
april 2009	<b>301,5</b>	131,2	33,4	april 2008	<b>295,7</b>	122,8	32,0
mei 2009	<b>280,2</b>	118,0	32,8	mei 2008	<b>286,5</b>	114,4	35,8
juni 2009	<b>295,3</b>	120,6	33,0	juni 2008	<b>275,0</b>	115,6	33,2
juli 2009	<b>263,2</b>	113,4	32,5	juli 2008	<b>225,9</b>	94,3	29,1
augustus 2009	<b>280,2</b>	124,2	29,2	augustus 2008	<b>218,8</b>	99,2	27,7
september 2009 <sup>4)</sup>	<b>291,8</b>	127,4	33,6	september 2008	<b>269,2</b>	112,5	30,0
<b>Totaal</b>	<b>3.402,8</b>	<b>1.429,2</b>	<b>395,8</b>		<b>3.334,6</b>	<b>1.385,4</b>	<b>392,4</b>

1) Hoeveelheden per 1000 ton, afgerond op één cijfer achter de komma. Afrondingsverschillen in de totaalstelling zijn mogelijk.

2) Inclusief 13e periode (van meerdere verwerkers van 86.500 ton)

3) Inclusief 13e periode (van meerdere verwerkers van 18.000 ton)

4) Voorlopige cijfers / 5) aangepast i.v.m. correctie.

ir. J.B. Kimmann  
Postbus 29739  
2502 LS Den Haag  
Telefoon 070-3 708 207

Den Haag, 16 oktober 2009

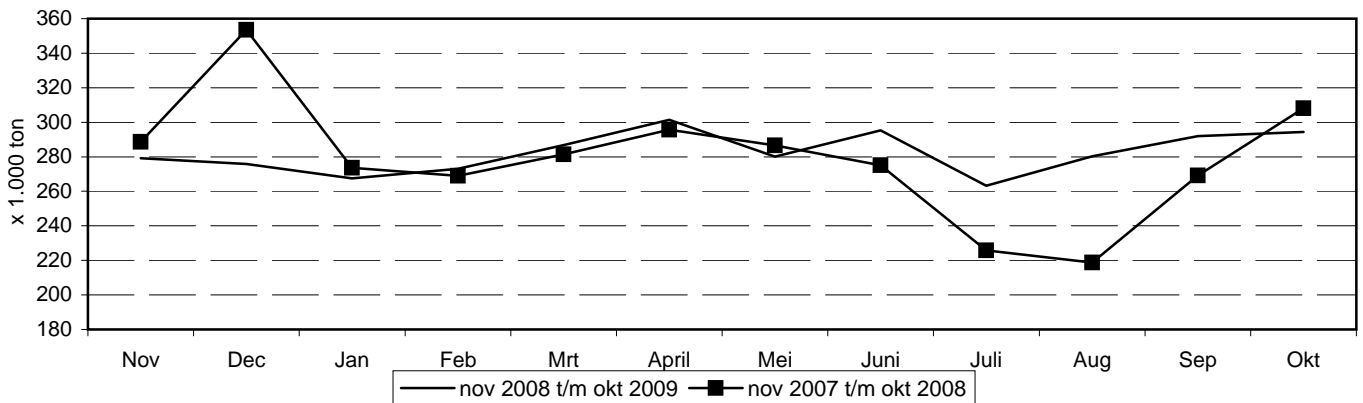


## Overzichten aardappelverwerking, oktober 2009

De verwerking van aardappelen tot aardappelconsumptieproducten<sup>1)</sup>

	Totaal Aardappelen	Verwerkt tot produkt		Aardappelen afkomstig van invoer	% van het totaal
		Voorgebakken	Andere		
<b>oktober</b>					
2009	<b>294,4</b>	122,7	34,0	98,6	33,5%
2008	<b>308,1</b>	131,9	34,1	86,8	28,2%
<b>januari t/m oktober</b>					
2009	<b>2.834,1</b>	1.207,5	318,9	870,4	30,7%
2008	<b>2.703,0</b>	1.125,9	314,6	937,3	34,7%

Verwerkte aardappelen



	Totaal aard.	Verwerkt tot produkt		Totaal aard.	Verwerkt tot produkt	
		Voorgebakken	Andere		Voorgebakken	Andere
november 2008	<b>279,2</b>	110,5	36,4	<b>288,6</b>	118,6	32,8
december 2008 <sup>3)</sup>	<b>275,8</b>	104,2	40,5	<b>353,5</b>	144,4	45,7
januari 2009	<b>267,6</b>	111,5	29,8	<b>273,5</b>	107,6	30,6
februari 2009	<b>273,0</b>	117,0	30,5	<b>268,9</b>	110,6	31,7
maart 2009	<b>286,8</b>	119,5	30,2	<b>281,3</b>	117,0	30,3
april 2009	<b>301,5</b>	131,2	33,4	<b>295,7</b>	122,8	32,0
mei 2009	<b>280,2</b>	118,0	32,8	<b>286,5</b>	114,4	35,8
juni 2009	<b>295,3</b>	120,6	33,0	<b>275,0</b>	115,6	33,2
juli 2009	<b>263,2</b>	113,4	32,5	<b>225,9</b>	94,3	29,1
augustus 2009	<b>280,2</b>	124,2	29,2	<b>218,8</b>	99,2	27,7
september 2009 <sup>5)</sup>	<b>291,9</b>	129,5	33,7	<b>269,2</b>	112,5	30,0
oktober 2009	<b>294,4</b>	122,7	34,0	<b>308,1</b>	131,9	34,1
<b>Totaal</b>	<b>3.389,2</b>	<b>1.422,1</b>	<b>395,8</b>	<b>3.345,1</b>	<b>1.388,8</b>	<b>393,0</b>

1) Hoeveelheden per 1000 ton, afgerond op één cijfer achter de komma. Afrondingsverschillen in de totaalstelling zijn mogelijk.

2) Inclusief 13e periode (van meerdere verwerkers van 86.500 ton)

3) Inclusief 13e periode (van meerdere verwerkers van 18.000 ton)

4) Voorlopige cijfers / 5) aangepast i.v.m. correctie.

ir. J.B. Kimmann  
Postbus 29739  
2502 LS Den Haag  
Telefoon 070-3 708 207

Den Haag, 19 november 2009

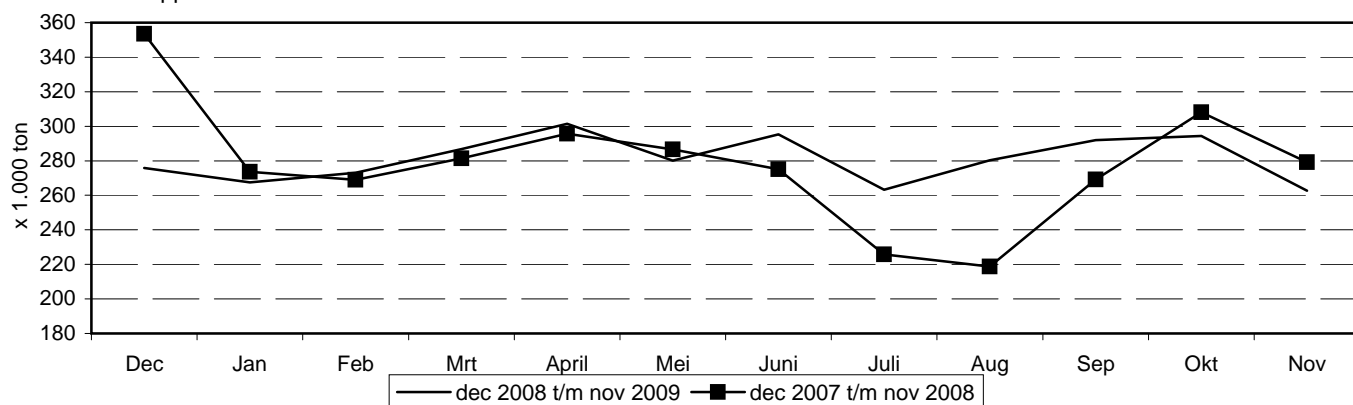


## Overzichten aardappelverwerking, november 2009

De verwerking van aardappelen tot aardappelconsumptieproducten<sup>1)</sup>

	Totaal Aardappelen	Verwerkt tot produkt		Aardappelen afkomstig van invoer	% van het totaal
		Voorgebakken	Andere		
<b>november</b>					
2009	<b>262,6</b>	110,6	30,3	91,6	34,9%
2008	<b>279,2</b>	110,5	36,4	75,7	27,1%
<b>januari t/m november</b>					
2009	<b>3.096,7</b>	1.318,0	349,2	962,0	31,1%
2008	<b>2.982,2</b>	1.236,3	351,0	1.013,1	34,0%

Verwerkte aardappelen



	Totaal aard.	Verwerkt tot produkt			Totaal aard.	Verwerkt tot produkt	
		Voorgebakken	Andere			Voorgebakken	Andere
december 2008 <sup>3)</sup>	<b>275,8</b>	104,2	40,5	december 2007 <sup>2)</sup>	<b>353,5</b>	144,4	45,7
januari 2009	<b>267,6</b>	111,5	29,8	januari 2008	<b>273,5</b>	107,6	30,6
februari 2009	<b>273,0</b>	117,0	30,5	februari 2008	<b>268,9</b>	110,6	31,7
maart 2009	<b>286,8</b>	119,5	30,2	maart 2008	<b>281,3</b>	117,0	30,3
april 2009	<b>301,5</b>	131,2	33,4	april 2008	<b>295,7</b>	122,8	32,0
mei 2009	<b>280,2</b>	118,0	32,8	mei 2008	<b>286,5</b>	114,4	35,8
juni 2009	<b>295,3</b>	120,6	33,0	juni 2008	<b>275,0</b>	115,6	33,2
juli 2009	<b>263,2</b>	113,4	32,5	juli 2008	<b>225,9</b>	94,3	29,1
augustus 2009	<b>280,2</b>	124,2	29,2	augustus 2008	<b>218,8</b>	99,2	27,7
september 2009	<b>291,9</b>	129,5	33,7	september 2008	<b>269,2</b>	112,5	30,0
oktober 2009	<b>294,4</b>	122,7	34,0	oktober 2008	<b>308,1</b>	131,9	34,1
november 2009 <sup>4)</sup>	<b>262,6</b>	110,6	30,3	november 2008	<b>279,2</b>	110,5	36,4
<b>Totaal</b>	<b>3.372,6</b>	<b>1.422,2</b>	<b>389,7</b>		<b>3.335,7</b>	<b>1.380,7</b>	<b>396,6</b>

1) Hoeveelheden per 1000 ton, afgerond op één cijfer achter de komma. Afrondingsverschillen in de totaalstelling zijn mogelijk.

2) Inclusief 13e periode (van meerdere verwerkers van 86.500 ton)

3) Inclusief 13e periode (van meerdere verwerkers van 18.000 ton)

4) Voorlopige cijfers / 5) aangepast i.v.m. correctie.

ir. J.B. Kimmann  
Postbus 29739  
2502 LS Den Haag  
Telefoon 070-3 708 207

Den Haag, 17 december 2009

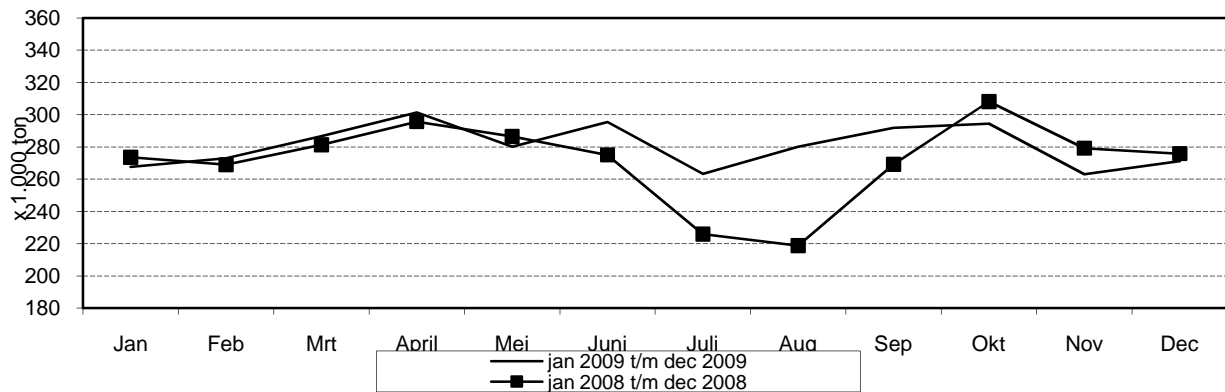


## Overzichten aardappelverwerking, december 2009

De verwerking van aardappelen tot aardappelconsumptieproducten <sup>1)</sup>

	Totaal Aardappelen	Verwerkt tot produkt		Aardappelen afkomstig van invoer	% van het totaal
		Voorgebakken	Andere		
<b>december</b>					
2009	<b>271,1</b>	133,0	47,2	70,5	26,0%
2008	<b>275,8</b>	104,2	40,5	87,0	31,6%
<b>januari t/m december</b>					
2009	<b>3.368,3</b>	1.451,4	396,3	1.032,8	30,7%
2008	<b>3.258,1</b>	1.340,5	391,4	1.100,1	33,8%

Verwerkte aardappelen



	Totaal aard.	Verwerkt tot produkt			Totaal aard.	Verwerkt tot produkt	
		Voorgebakken	Andere			Voorgebakken	Andere
januari 2009	267,6	111,5	29,8	januari 2008	273,5	107,6	30,6
februari 2009	273,0	117,0	30,5	februari 2008	268,9	110,6	31,7
maart 2009	286,8	119,5	30,2	maart 2008	281,3	117,0	30,3
april 2009	301,5	131,2	33,4	april 2008	295,7	122,8	32,0
mei 2009	280,2	118,0	32,8	mei 2008	286,5	114,4	35,8
juni 2009	295,3	120,6	33,0	juni 2008	275,0	115,6	33,2
juli 2009	263,2	113,4	32,5	juli 2008	225,9	94,3	29,1
augustus 2009	280,2	124,2	29,2	augustus 2008	218,8	99,2	27,7
september 2009	291,9	129,5	33,7	september 2008	269,2	112,5	30,0
oktober 2009	294,4	122,7	34,0	oktober 2008	308,1	131,9	34,1
november 2009 <sup>5)</sup>	263,1	110,9	30,2	november 2008	279,2	110,5	36,4
december 2009 <sup>3)/4)</sup>	271,1	133,0	47,2	december 2008 <sup>2)</sup>	275,8	104,2	40,5
<b>Totaal</b>	<b>3.368,3</b>	<b>1.451,4</b>	<b>396,3</b>		<b>3.258,1</b>	<b>1.340,5</b>	<b>391,4</b>

1) Hoeveelheden per 1000 ton, afgerond op één cijfer achter de komma. Afrondingsverschillen in de totaalstelling zijn mogelijk.

2) Inclusief 13e periode (van meerdere verwerkers van 18.000 ton)

3) Inclusief 13e periode (van meerdere verwerkers van 22.000 ton)

4) Voorlopige cijfers / 5) aangepast i.v.m. correctie.

ir. J.B. Kimmann  
Postbus 29739  
2502 LS Den Haag  
Telefoon 070-3 708 207

Den Haag, 22 januari 2010

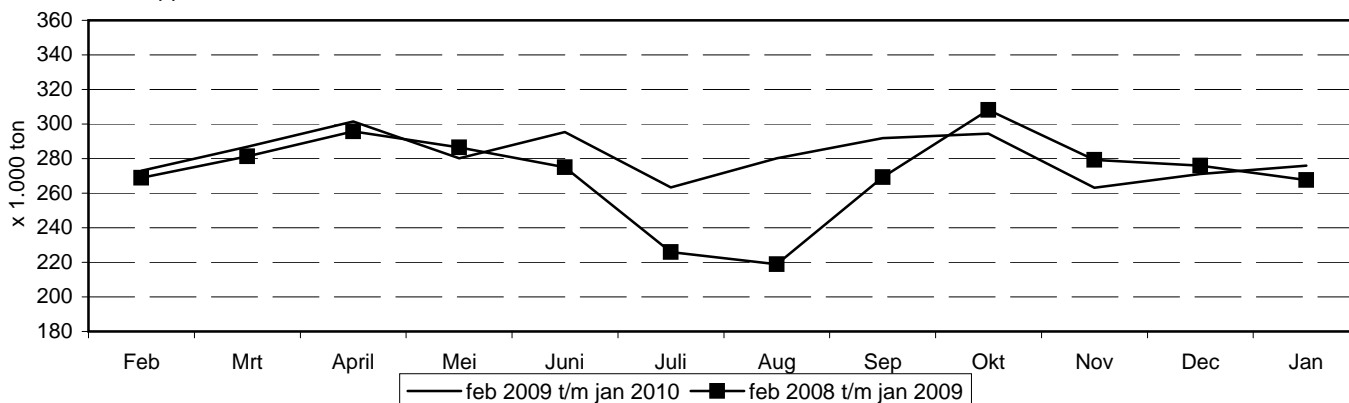


## Overzichten aardappelverwerking, januari 2010

De verwerking van aardappelen tot aardappelconsumptieproducten<sup>1)</sup>

	Totaal Aardappelen	Verwerkt tot produkt		Aardappelen afkomstig van invoer	% van het totaal
		Voorgebakken	Andere		
<b>januari</b>					
2010	<b>275,9</b>	149,0	30,2	62,8	22,8%
2009	<b>267,6</b>	111,5	29,8	67,2	25,1%

### Verwerkte aardappelen



	Totaal aard.	Verwerkt tot produkt			Totaal aard.	Verwerkt tot produkt	
		Voorgebakken	Andere			Voorgebakken	Andere
februari 2009	273,0	117,0	30,5	februari 2008	268,9	110,6	31,7
maart 2009	286,8	119,5	30,2	maart 2008	281,3	117,0	30,3
april 2009	301,5	131,2	33,4	april 2008	295,7	122,8	32,0
mei 2009	280,2	118,0	32,8	mei 2008	286,5	114,4	35,8
juni 2009	295,3	120,6	33,0	juni 2008	275,0	115,6	33,2
juli 2009	263,2	113,4	32,5	juli 2008	225,9	94,3	29,1
augustus 2009	280,2	124,2	29,2	augustus 2008	218,8	99,2	27,7
september 2009	291,9	129,5	33,7	september 2008	269,2	112,5	30,0
oktober 2009	294,4	122,7	34,0	oktober 2008	308,1	131,9	34,1
november 2009	263,1	110,9	30,2	november 2008	279,2	110,5	36,4
december 2009 <sup>3)/5)</sup>	271,0	133,0	47,2	december 2008 <sup>2)</sup>	275,8	104,2	40,5
januari 2010 <sup>4)</sup>	275,9	149,0	30,2	januari 2009	267,6	111,5	29,8
<b>Totaal</b>	<b>3.376,5</b>	<b>1.488,9</b>	<b>396,6</b>		<b>3.252,1</b>	<b>1.344,3</b>	<b>390,7</b>

1) Hoeveelheden per 1000 ton, afgerond op één cijfer achter de komma. Afrondingsverschillen in de totaaltelling zijn mogelijk.

2) Inclusief 13e periode (van meerdere verwerkers van 18.000 ton)

3) Inclusief 13e periode (van meerdere verwerkers van 22.000 ton)

4) Voorlopige cijfers / 5) aangepast i.v.m. correctie.

ir. J.B. Kimmann  
Postbus 29739  
2502 LS Den Haag  
Telefoon 070-3 708 207

Den Haag, 18 februari 2010

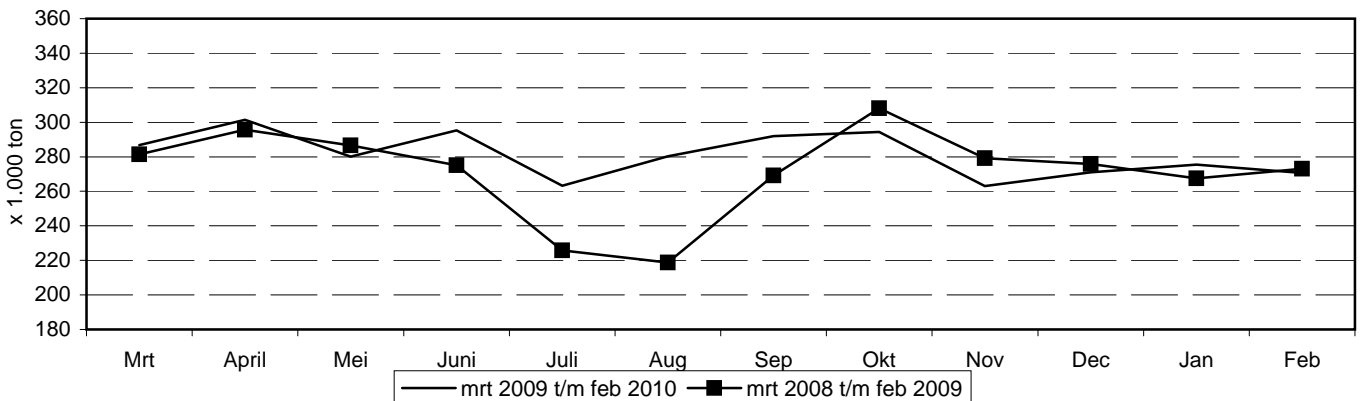


## Overzichten aardappelverwerking, februari 2010

De verwerking van aardappelen tot aardappelconsumptieproducten<sup>1)</sup>

	Totaal Aardappelen	Verwerkt tot produkt		Aardappelen afkomstig van invoer	% van het totaal
		Voorgebakken	Andere		
<b>februari</b>					
2010	<b>270,7</b>	121,0	30,6	62,5	23,1%
2009	<b>273,0</b>	117,0	30,5	71,3	26,1%
<b>januari t/m februari</b>					
2010	<b>546,2</b>	239,3	60,8	124,9	22,9%
2009	<b>540,6</b>	228,5	60,3	138,5	25,6%

Verwerkte aardappelen



	Totaal aard.	Verwerkt tot produkt			Totaal aard.	Verwerkt tot produkt	
		Voorgebakken	Andere			Voorgebakken	Andere
maart 2009	<b>286,8</b>	119,5	30,2	maart 2008	<b>281,3</b>	117,0	30,3
april 2009	<b>301,5</b>	131,2	33,4	april 2008	<b>295,7</b>	122,8	32,0
mei 2009	<b>280,2</b>	118,0	32,8	mei 2008	<b>286,5</b>	114,4	35,8
juni 2009	<b>295,3</b>	120,6	33,0	juni 2008	<b>275,0</b>	115,6	33,2
juli 2009	<b>263,2</b>	113,4	32,5	juli 2008	<b>225,9</b>	94,3	29,1
augustus 2009	<b>280,2</b>	124,2	29,2	augustus 2008	<b>218,8</b>	99,2	27,7
september 2009	<b>291,9</b>	129,5	33,7	september 2008	<b>269,2</b>	112,5	30,0
oktober 2009	<b>294,4</b>	122,7	34,0	oktober 2008	<b>308,1</b>	131,9	34,1
november 2009	<b>263,1</b>	110,9	30,2	november 2008	<b>279,2</b>	110,5	36,4
december 2009 <sup>3),5)</sup>	<b>271,0</b>	109,4	47,2	december 2008 <sup>2)</sup>	<b>275,8</b>	104,2	40,5
januari 2010 <sup>5)</sup>	<b>275,5</b>	118,4	30,2	januari 2009	<b>267,6</b>	111,5	29,8
februari 2010 <sup>4)</sup>	<b>270,7</b>	121,0	30,6	februari 2009	<b>273,0</b>	117,0	30,5
<b>Totaal</b>	<b>3.373,8</b>	<b>1.438,7</b>	<b>396,8</b>	<b>Totaal</b>	<b>3.256,2</b>	<b>1.350,7</b>	<b>389,4</b>

1) Hoeveelheden per 1000 ton, afgerond op één cijfer achter de komma. Afrondingsverschillen in de totaalstelling zijn mogelijk.

2) Inclusief 13e periode (van meerdere verwerkers van 18.000 ton)

3) Inclusief 13e periode (van meerdere verwerkers van 22.000 ton)

4) Voorlopige cijfers / 5) aangepast i.v.m. correctie.

ir. J.B. Kimmann  
Postbus 29739  
2502 LS Den Haag  
Telefoon 070-3 708 207

Den Haag, 19 maart 2010

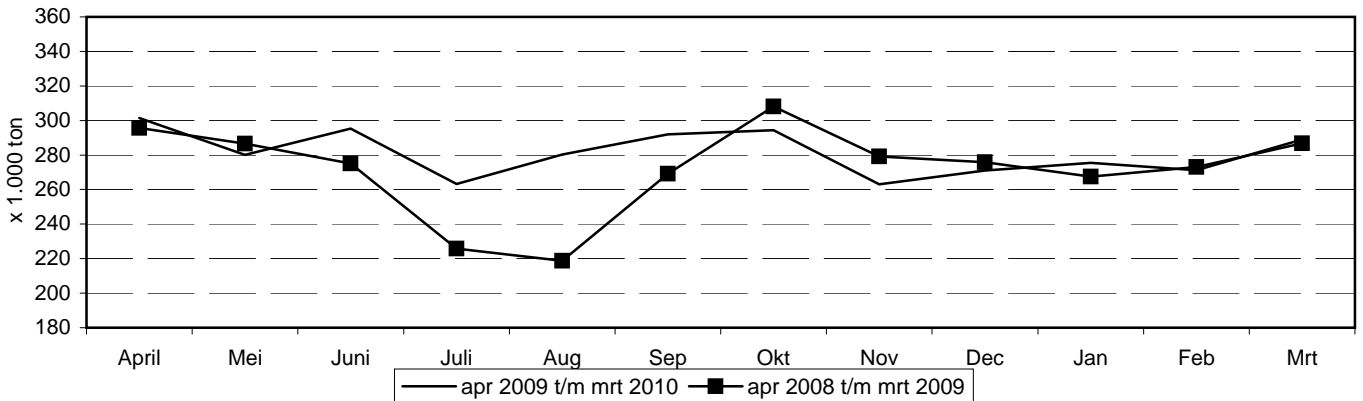


## Overzichten aardappelverwerking, maart 2010

De verwerking van aardappelen tot aardappelconsumptieproducten<sup>1)</sup>

	Totaal Aardappelen	Verwerkt tot product		Aardappelen afkomstig van invoer	% van het totaal
		Voorgebakken	Andere		
<b>maart</b>					
2010	<b>289,1</b>	121,3	34,3	80,3	27,8%
2009	<b>286,8</b>	119,5	30,2	72,3	25,2%
<b>januari t/m maart</b>					
2010	<b>835,7</b>	360,8	95,2	205,4	24,6%
2009	<b>827,3</b>	347,9	90,5	210,8	25,5%

Verwerkte aardappelen



	Totaal aard.	Verwerkt tot product			Totaal aard.	Verwerkt tot product	
		Voorgebakken	Andere			Voorgebakken	Andere
april 2009	301,5	131,2	33,4	april 2008	295,7	122,8	32,0
mei 2009	280,2	118,0	32,8	mei 2008	286,5	114,4	35,8
juni 2009	295,3	120,6	33,0	juni 2008	275,0	115,6	33,2
juli 2009	263,2	113,4	32,5	juli 2008	225,9	94,3	29,1
augustus 2009	280,2	124,2	29,2	augustus 2008	218,8	99,2	27,7
september 2009	291,9	129,5	33,7	september 2008	269,2	112,5	30,0
oktober 2009	294,4	122,7	34,0	oktober 2008	308,1	131,9	34,1
november 2009	263,1	110,9	30,2	november 2008	279,2	110,5	36,4
december 2009 <sup>3)</sup>	271,0	109,4	47,2	december 2008 <sup>2)</sup>	275,8	104,2	40,5
januari 2010	275,5	118,4	30,2	januari 2009	267,6	111,5	29,8
februari 2010 <sup>5)</sup>	271,2	121,1	30,7	februari 2009	273,0	117,0	30,5
maart 2010 <sup>4)</sup>	289,1	121,3	34,3	maart 2009	286,8	119,5	30,2
<b>Totaal</b>	<b>3.376,5</b>	<b>1.440,6</b>	<b>401,0</b>		<b>3.261,7</b>	<b>1.353,2</b>	<b>389,3</b>

1) Hoeveelheden per 1000 ton, afgerond op één cijfer achter de komma. Afrondingsverschillen in de totaalstelling zijn mogelijk.

2) Inclusief 13e periode (van meerdere verwerkers van 18.000 ton)

3) Inclusief 13e periode (van meerdere verwerkers van 22.000 ton)

4) Voorlopige cijfers / 5) aangepast i.v.m. correctie.

ir. J.B. Kimmann  
Postbus 29739  
2502 LS Den Haag  
Telefoon 070-3 708 207

Den Haag, 16 april 2010

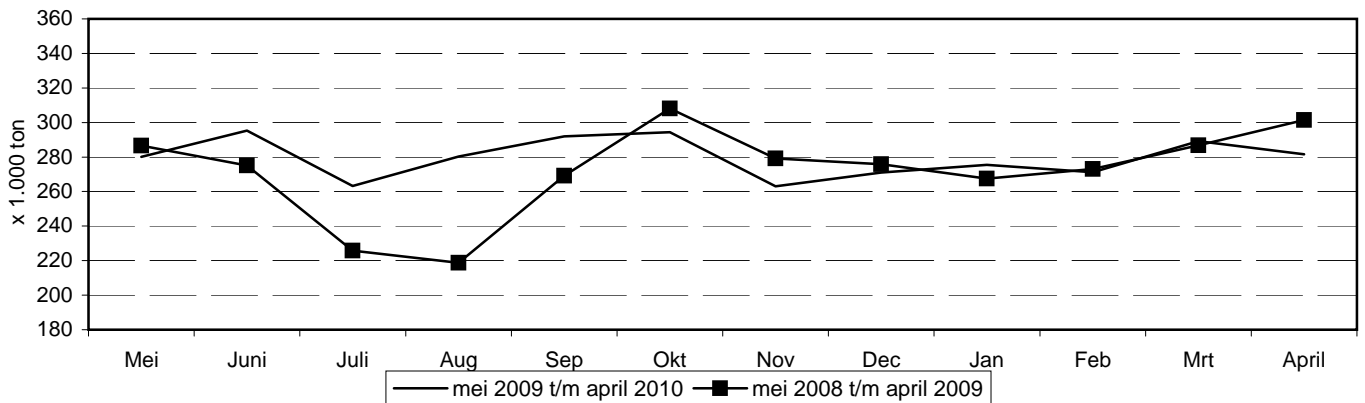


## Overzichten aardappelverwerking, april 2010

De verwerking van aardappelen tot aardappelconsumptieproducten<sup>1)</sup>

	Totaal Aardappelen	Verwerkt tot product		Aardappelen afkomstig van invoer	% van het totaal
		Voorgebakken	Andere		
<b>april</b>					
2010	<b>281,6</b>	126,5	33,2	76,8	27,3%
2009	<b>301,5</b>	131,2	33,4	68,5	22,7%
<b>januari t/m april</b>					
2010	<b>1.117,4</b>	487,2	123,5	282,2	25,3%
2009	<b>1.128,8</b>	479,1	123,8	279,3	24,7%

Verwerkte aardappelen



	Totaal aard.	Verwerkt tot product		Totaal aard.	Verwerkt tot product		
		Voorgebakken	Andere		Voorgebakken	Andere	
mei 2009	280,2	118,0	32,8	mei 2008	286,5	114,4	35,8
juni 2009	295,3	120,6	33,0	juni 2008	275,0	115,6	33,2
juli 2009	263,2	113,4	32,5	juli 2008	225,9	94,3	29,1
augustus 2009	280,2	124,2	29,2	augustus 2008	218,8	99,2	27,7
september 2009	291,9	129,5	33,7	september 2008	269,2	112,5	30,0
oktober 2009	294,4	122,7	34,0	oktober 2008	308,1	131,9	34,1
november 2009	263,1	110,9	30,2	november 2008	279,2	110,5	36,4
december 2009 <sup>3)</sup>	271,0	109,4	47,2	december 2008 <sup>2)</sup>	275,8	104,2	40,5
januari 2010	275,5	118,4	30,2	januari 2009	267,6	111,5	29,8
februari 2010	271,2	121,1	30,7	februari 2009	273,0	117,0	30,5
maart 2010 <sup>5)</sup>	289,2	121,3	34,4	maart 2009	286,8	119,5	30,2
april 2010 <sup>4)</sup>	281,6	126,5	33,2	april 2009	301,5	131,2	33,4
<b>Totaal</b>	<b>3.356,8</b>	<b>1.435,9</b>	<b>401,0</b>	<b>Totaal</b>	<b>3.267,4</b>	<b>1.361,6</b>	<b>390,6</b>

1) Hoeveelheden per 1000 ton, afgerond op één cijfer achter de komma. Afrondingsverschillen in de totaalstelling zijn mogelijk.

2) Inclusief 13e periode (van meerdere verwerkers van 18.000 ton)

3) Inclusief 13e periode (van meerdere verwerkers van 22.000 ton)

4) Voorlopige cijfers / 5) aangepast i.v.m. correctie.

ir. J.B. Kimmann  
Postbus 29739  
2502 LS Den Haag  
Telefoon 070-3 708 207

Den Haag, 21mei 2010

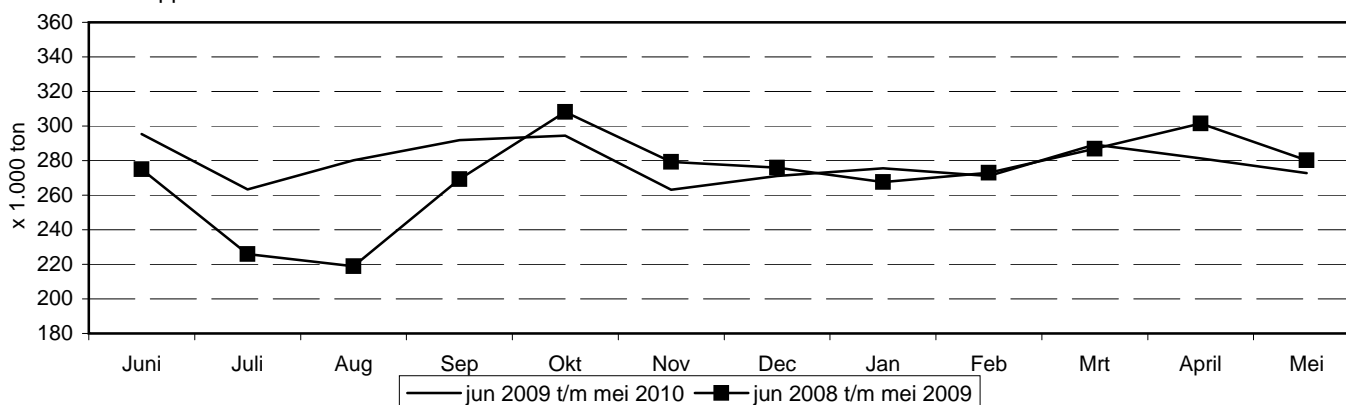


## Overzichten aardappelverwerking, mei 2010

De verwerking van aardappelen tot aardappelconsumptieproducten<sup>1)</sup>

	Totaal Aardappelen	Verwerkt tot product		Aardappelen afkomstig van invoer	% van het totaal
		Voorgebakken	Andere		
<b>mei</b>					
2010	<b>272,8</b>	116,9	32,3	75,6	27,7%
2009	<b>280,2</b>	118,0	32,8	78,2	27,9%
<b>januari t/m mei</b>					
2010	<b>1.389,9</b>	604,0	160,8	357,5	25,7%
2009	<b>1.409,0</b>	597,1	156,6	357,5	25,4%

Verwerkte aardappelen



	Totaal aard.	Verwerkt tot product			Totaal aard.	Verwerkt tot product	
		Voorgebakken	Andere			Voorgebakken	Andere
juni 2009	<b>295,3</b>	120,6	33,0	juni 2008	<b>275,0</b>	115,6	33,2
juli 2009	<b>263,2</b>	113,4	32,5	juli 2008	<b>225,9</b>	94,3	29,1
augustus 2009	<b>280,2</b>	124,2	29,2	augustus 2008	<b>218,8</b>	99,2	27,7
september 2009	<b>291,9</b>	129,5	33,7	september 2008	<b>269,2</b>	112,5	30,0
oktober 2009	<b>294,4</b>	122,7	34,0	oktober 2008	<b>308,1</b>	131,9	34,1
november 2009	<b>263,1</b>	110,9	30,2	november 2008	<b>279,2</b>	110,5	36,4
december 2009 <sup>3)</sup>	<b>271,0</b>	109,4	47,2	december 2008 <sup>2)</sup>	<b>275,8</b>	104,2	40,5
januari 2010	<b>275,5</b>	118,4	30,2	januari 2009	<b>267,6</b>	111,5	29,8
februari 2010	<b>271,2</b>	121,1	30,7	februari 2009	<b>273,0</b>	117,0	30,5
maart 2010	<b>289,2</b>	121,3	34,4	maart 2009	<b>286,8</b>	119,5	30,2
april 2010 <sup>5)</sup>	<b>281,3</b>	126,3	33,2	april 2009	<b>301,5</b>	131,2	33,4
mei 2010 <sup>4)</sup>	<b>272,8</b>	116,9	32,3	mei 2009	<b>280,2</b>	118,0	32,8
<b>Totaal</b>	<b>3.349,1</b>	<b>1.434,7</b>	<b>400,5</b>	<b>Totaal</b>	<b>3.261,1</b>	<b>1.365,2</b>	<b>387,6</b>

1) Hoeveelheden per 1000 ton, afgerond op één cijfer achter de komma. Afrondingsverschillen in de totaaltelling zijn mogelijk.

2) Inclusief 13e periode (van meerdere verwerkers van 18.000 ton)

3) Inclusief 13e periode (van meerdere verwerkers van 22.000 ton)

4) Voorlopige cijfers / 5) aangepast i.v.m. correctie.

ir. J.B. Kimmann  
Postbus 29739  
2502 LS Den Haag  
Telefoon 070-3 708 207

Den Haag, 17 juni 2010

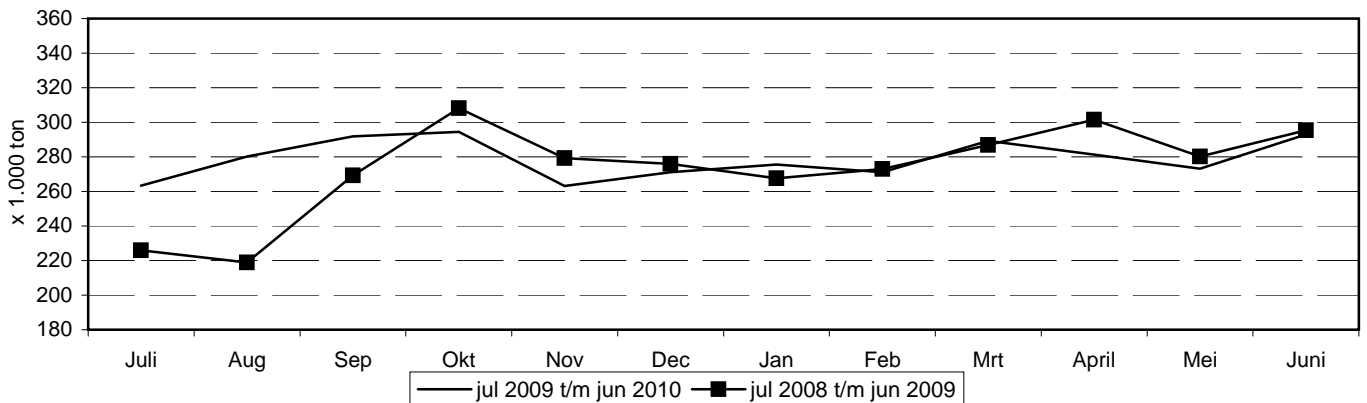


## Overzichten aardappelverwerking, juni 2010

De verwerking van aardappelen tot aardappelconsumptieproducten<sup>1)</sup>

	Totaal Aardappelen	Verwerkt tot product		Aardappelen afkomstig van invoer	% van het totaal
		Voorgebakken	Andere		
<b>juni</b>					
2010	<b>292,9</b>	127,6	36,7	84,3	28,8%
2009	<b>295,3</b>	120,6	33,0	65,3	22,1%
<b>januari t/m juni</b>					
2010	<b>1.683,1</b>	731,5	197,7	441,9	26,3%
2009	<b>1.704,3</b>	717,7	189,6	422,7	24,8%

Verwerkte aardappelen



	Totaal aard.	Verwerkt tot product			Totaal aard.	Verwerkt tot product	
		Voorgebakken	Andere			Voorgebakken	Andere
juli 2009	263,2	113,4	32,5	juli 2008	225,9	94,3	29,1
augustus 2009	280,2	124,2	29,2	augustus 2008	218,8	99,2	27,7
september 2009	291,9	129,5	33,7	september 2008	269,2	112,5	30,0
oktober 2009	294,4	122,7	34,0	oktober 2008	308,1	131,9	34,1
november 2009	263,1	110,9	30,2	november 2008	279,2	110,5	36,4
december 2009 <sup>3)</sup>	271,0	109,4	47,2	december 2008 <sup>2)</sup>	275,8	104,2	40,5
januari 2010	275,5	118,4	30,2	januari 2009	267,6	111,5	29,8
februari 2010	271,2	121,1	30,7	februari 2009	273,0	117,0	30,5
maart 2010	289,2	121,3	34,4	maart 2009	286,8	119,5	30,2
april 2010	281,3	126,3	33,2	april 2009	301,5	131,2	33,4
mei 2010 <sup>5)</sup>	273,1	116,9	32,5	mei 2009	280,2	118,0	32,8
juni 2010	292,9	127,6	36,7	juni 2009	295,3	120,6	33,0
<b>Totaal</b>	<b>3.346,9</b>	<b>1.441,7</b>	<b>404,4</b>		<b>3.281,4</b>	<b>1.370,1</b>	<b>387,4</b>

1) Hoeveelheden per 1000 ton, afgerond op één cijfer achter de komma. Afrondingsverschillen in de totaalstelling zijn mogelijk.

2) Inclusief 13e periode (van meerdere verwerkers van 18.000 ton)

3) Inclusief 13e periode (van meerdere verwerkers van 22.000 ton)

4) Voorlopige cijfers / 5) aangepast i.v.m. correctie.

ir. J.B. Kimmann  
Postbus 29739  
2502 LS Den Haag  
Telefoon 070-3 708 207

Den Haag, 16 juli 2010