

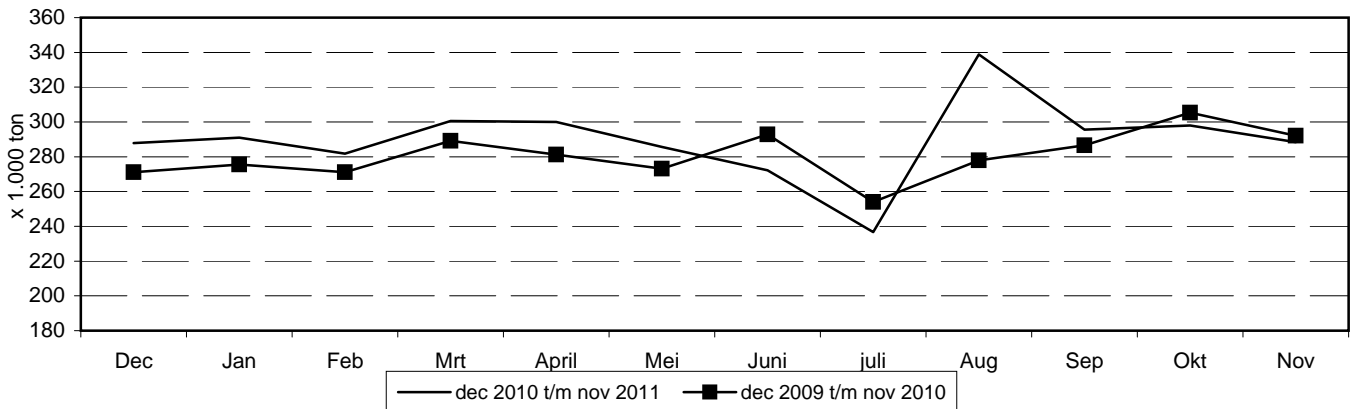


Overzichten aardappelverwerking, november 2011

De verwerking van aardappelen tot aardappelconsumptieproducten¹⁾

| | Totaal Aardappelen | Verwerkt tot product | | Aardappelen afkomstig van invoer | % van het totaal |
|-----------------------------|-----------------------|----------------------|--------|-------------------------------------|---------------------|
| | | Voorgebakken | Andere | | |
| november | | | | | |
| 2011 | 288,5 | 126,7 | 33,0 | 103,4 | 35,8% |
| 2010 | 292,1 | 123,2 | 31,1 | 100,2 | 34,3% |
| januari t/m november | | | | | |
| 2011 | 3.188,9 | 1.369,3 | 355,3 | 975,0 | 30,6% |
| 2010 | 3.099,1 | 1.337,3 | 351,2 | 973,4 | 31,4% |

Verwerkte aardappelen



| | Totaal aard. | Verwerkt tot product | | Totaal aard. | Verwerkt tot product | | |
|-----------------------------|-----------------|----------------------|--------------|-----------------------------|----------------------|----------------|--------------|
| | | Voorgebakken | Andere | | Voorgebakken | Andere | |
| december 2010 ³⁾ | 287,8 | 110,9 | 43,6 | december 2009 ²⁾ | 271,0 | 109,4 | 47,2 |
| januari 2011 | 291,0 | 124,4 | 29,9 | januari 2010 | 275,5 | 118,4 | 30,2 |
| februari 2011 | 281,7 | 120,2 | 31,1 | februari 2010 | 271,2 | 121,1 | 30,7 |
| maart 2011 | 300,5 | 127,6 | 34,6 | maart 2010 | 289,2 | 121,3 | 34,4 |
| april 2011 | 299,9 | 125,4 | 32,8 | april 2010 | 281,3 | 126,3 | 33,2 |
| mei 2011 | 285,7 | 114,4 | 32,7 | mei 2010 | 273,1 | 116,9 | 32,5 |
| juni 2011 | 272,2 | 118,1 | 34,4 | juni 2010 | 292,9 | 127,6 | 36,7 |
| juli 2011 | 236,8 | 102,1 | 26,9 | juli 2010 | 254,1 | 108,4 | 31,1 |
| augustus 2011 ⁴⁾ | 338,8 | 150,9 | 30,9 | augustus 2010 ⁵⁾ | 278,0 | 126,5 | 26,5 |
| september 2011 | 295,6 | 128,8 | 35,1 | september 2010 | 286,5 | 122,2 | 33,3 |
| oktober 2011 | 297,9 | 130,6 | 32,1 | oktober 2010 | 305,4 | 125,6 | 31,7 |
| november 2011 ⁶⁾ | 288,5 | 126,7 | 33,0 | november 2010 | 292,1 | 123,2 | 31,1 |
| Totaal | 3.476,3 | 1.480,1 | 397,2 | | 3.370,2 | 1.446,8 | 398,4 |

1) Hoeveelheden per 1000 ton, afgerond op één cijfer achter de komma. Afrondingsverschillen in de totaalstelling zijn mogelijk.

2) Inclusief 13e periode van 22.000 ton

5) Incl.een aanvulling van 24.000 ton van bedrijven die over een periode van 4 weken opgave doen.

3) Inclusief 13e periode van 19.000 ton

6) Voorlopige cijfers

4) Inclusief aanvulling (extra periode) van 54.000 ton van bedrijven die over een periode van 4 weken (i.p.v. maandelijks) opgave doen.

ir. J.B. Kimmann

Postbus 29739

2502 LS Den Haag

Telefoon 070-3 708 207

Den Haag, 16 december 2011