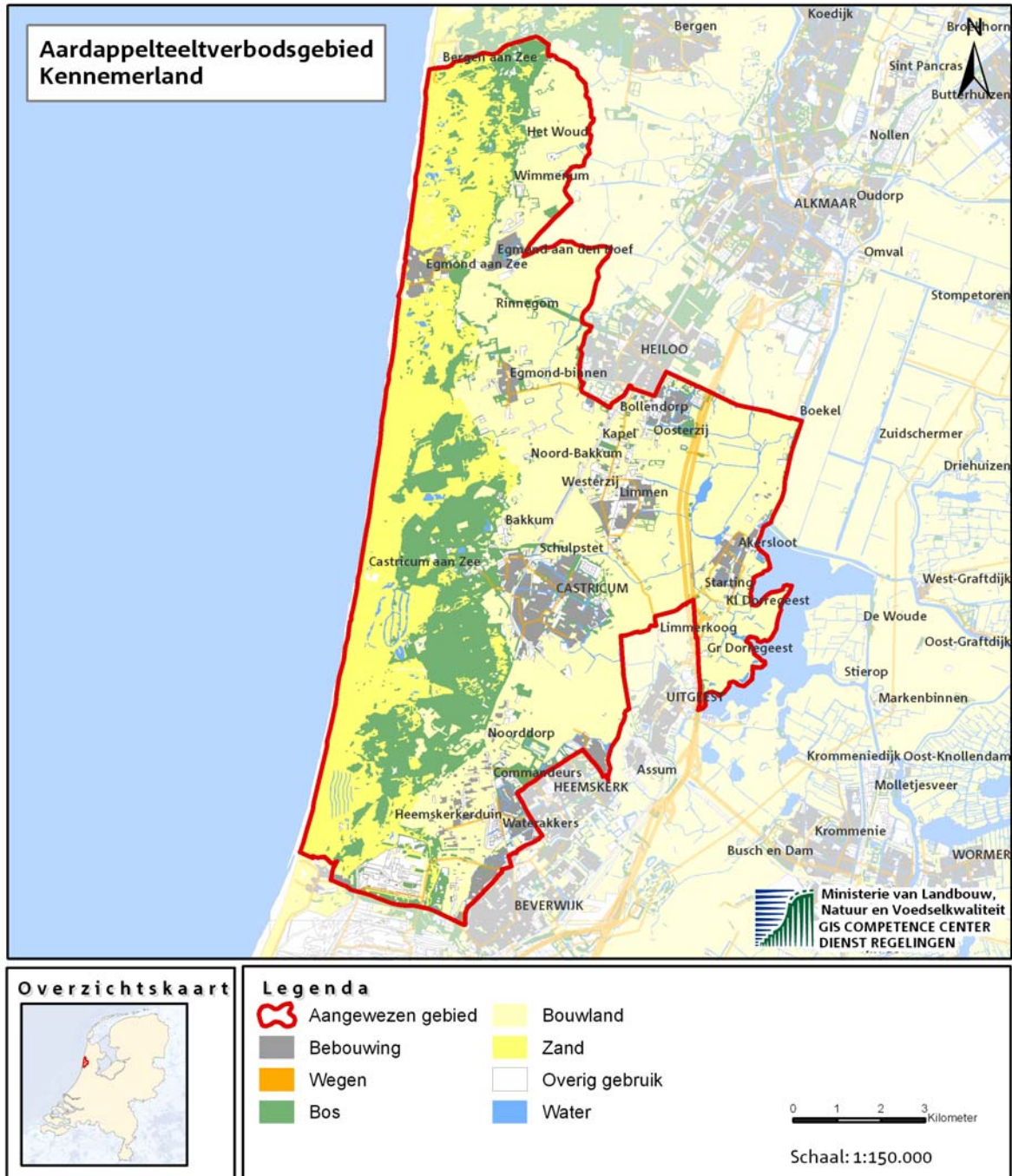




Aardappelteeltverbodsgebied Kennemerland





Omschrijving:

Het gebied dat de volgende gemeenten en delen van gemeenten omvat:

- het deel van Beverwijk, voor zover gelegen ten oosten van de Meeuweweg en ten noordwesten van de lijn Boothuisplein, Zeestraat, Warande, Wijk aan Duinerweg, Westerlaan, Plesmanweg en Alkmaarseweg;
- het deel van Heemskerk, voor zover gelegen ten noordwesten van de lijn Jan van Kuikweg, Jan Ligthartstraat, Jonkheer Geverslaan, Mozartstraat en ten noordoosten van Prof. ten Doesschatestraat, Broersven tot aan de Dije;
- het deel van Uitgeest, voor zover gelegen ten noorden van het Uitgeestermeer tussen de autosnelweg A9 en het Alkmaardermeer;
- het deel van Castricum, voor zover gelegen ten westen van het Alkmaardermeer en het Noordhollandsche Kanaal, en ten zuiden van de Kanaalweg;
- het deel van Heiloo, voor zover gelegen ten zuiden van de lijn Kanaalweg, Kennemerstraatweg, Zevenhuizenlaan, Westerweg, Vennewatersweg, het Malevoort tot aan fietspad, fietspad tot aan Zeeweg, Zeeweg;
- het deel van Bergen (NH), voor zover gelegen ten zuiden en ten westen van de lijn Hoevertvaart, Weg van de Oude Vaart, Hoevertweg en Wimmenummervaat, Roosloot, Herenweg en Zeeweg.